

RIESGOS BIOLÓGICOS

VIRUS DEL NILO OCCIDENTAL



¿QUÉ ES EL VIRUS DEL NILO OCCIDENTAL (VNO)?

Es un **virus que transmiten los mosquitos**, afecta principalmente a humanos y caballos. En otros animales domésticos no se han observado manifestaciones clínicas.

En España es una enfermedad de declaración obligatoria y se hace seguimiento epidemiológico. Entre 2010 y 2019 se registraron algunos casos esporádicos (6 personas afectadas y 206 focos en caballos/aves). En el verano de 2020, se detectó un brote con 75 personas afectadas, 7 de extrema gravedad.

¿QUÉ ENFERMEDAD PROVOCA?



Este virus **provoca la Fiebre del Virus del Nilo Occidental (FVNO)**, una enfermedad que **en el ser humano transcurre de forma asintomática en la mayoría de los casos (80%)**. Sin embargo, en algunas personas puede provocar:

- Síntomas leves como una fiebre pasajera.
- Síntomas con distinto nivel de gravedad como: fiebre, dolor de cabeza inflamación de los ganglios, erupción cutánea del tronco, dolores oculares, musculares y articulares, y también trastornos gastrointestinales.
- Y con menor frecuencia, síntomas graves como miocarditis, meningitis y encefalitis (inflamación del encéfalo).

La enfermedad suele ser más **leve en los niños** y **se agrava en personas de edad avanzada**.



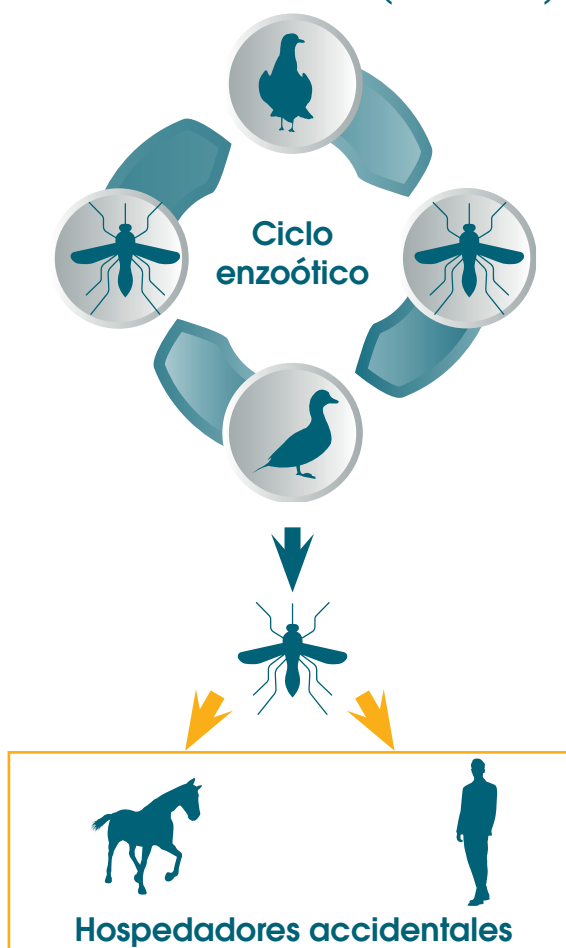
¿CÓMO SE TRANSMITE?

El VNO se transmite **a través de la picadura de los mosquitos**. Estos, a su vez, se infectan al picar a un ave portadora del virus y pueden transmitirlo al picar a otra ave o a algunos mamíferos (incluidas las personas). Las aves son las únicas que pueden actuar como fuente de infección. Es decir, que **la enfermedad solo puede transmitirse de las aves a los caballos (u otros mamíferos) o de las aves a las personas, a través de la picadura de los mosquitos**. No de caballos a personas ni entre personas.

El período de **incubación** de la enfermedad tras la picadura del insecto es de **entre 2 y 14 días**.

La enfermedad se produce principalmente durante la primavera y el verano, cuando los mosquitos son más abundantes.

CICLO DE TRANSMISIÓN DE LA FIEBRE DEL NILO OCCIDENTAL (WEST NILE)



¿A QUIÉN PUEDE AFECTAR?



El VNO puede afectar a aquellas personas que llevan a cabo su actividad en el exterior, en zonas consideradas de riesgo por la existencia de humedales con poblaciones importantes de aves y mosquitos y, sobre todo, en actividades desarrolladas en las horas en las que estos presentan mayor actividad (tarde-noche). Los brotes de VNO se han producido principalmente en las provincias de: Andalucía, Extremadura y Cataluña, donde se dan las condiciones anteriores. Para más información sobre la distribución de los brotes en España se pueden consultar los datos epidemiológicos en la web del Ministerio de Agricultura, Pesca y Alimentación:

<https://bit.ly/3nBeSHu>



TRATAMIENTO



En la actualidad **no existe tratamiento específico** para esta enfermedad, únicamente se tratan los síntomas. No hay vacuna contra el Virus del Nilo Occidental en humanos.

¿CÓMO SE PUEDE PREVENIR?



Las medidas preventivas están basadas en tres pilares principales:

1. Las dirigidas a la eliminación y control de las poblaciones de mosquitos para evitar la transmisión.

- Mediante el control de zonas con agua estancada, como la revisión y vaciado periódico de recipientes con agua o que hayan podido almacenar agua de lluvia.
- Aplicar métodos biológicos o productos químicos para la reducción de las poblaciones de mosquitos.

2. Las dirigidas a evitar las picaduras.

- Colocar mosquiteras, o similares, en puertas y ventanas.
- Utilizar repelente de insectos.
- Usar ropa de color claro (camisa de manga larga y pantalón), ya que a los mosquitos suele atraerles más la ropa de color oscuro.
- Evitar realizar tareas al aire libre en las horas en que los mosquitos presentan mayor actividad (tarde-noche) y extremar las precauciones en esta franja horaria.

3. Las dirigidas a la vigilancia de la sanidad animal para detectar casos en aves y caballos que permitan alertar con la mayor rapidez.

MC MUTUAL

CON LA SALUD LABORAL, CON LAS PERSONAS

CONTIGO

24 horas de atención
900 300 144
www.mc-mutual.com

prevencion.mc-mutual.com

CREEMOS EN LA PREVENCIÓN
CUIDAMOS DE LAS PERSONAS

